

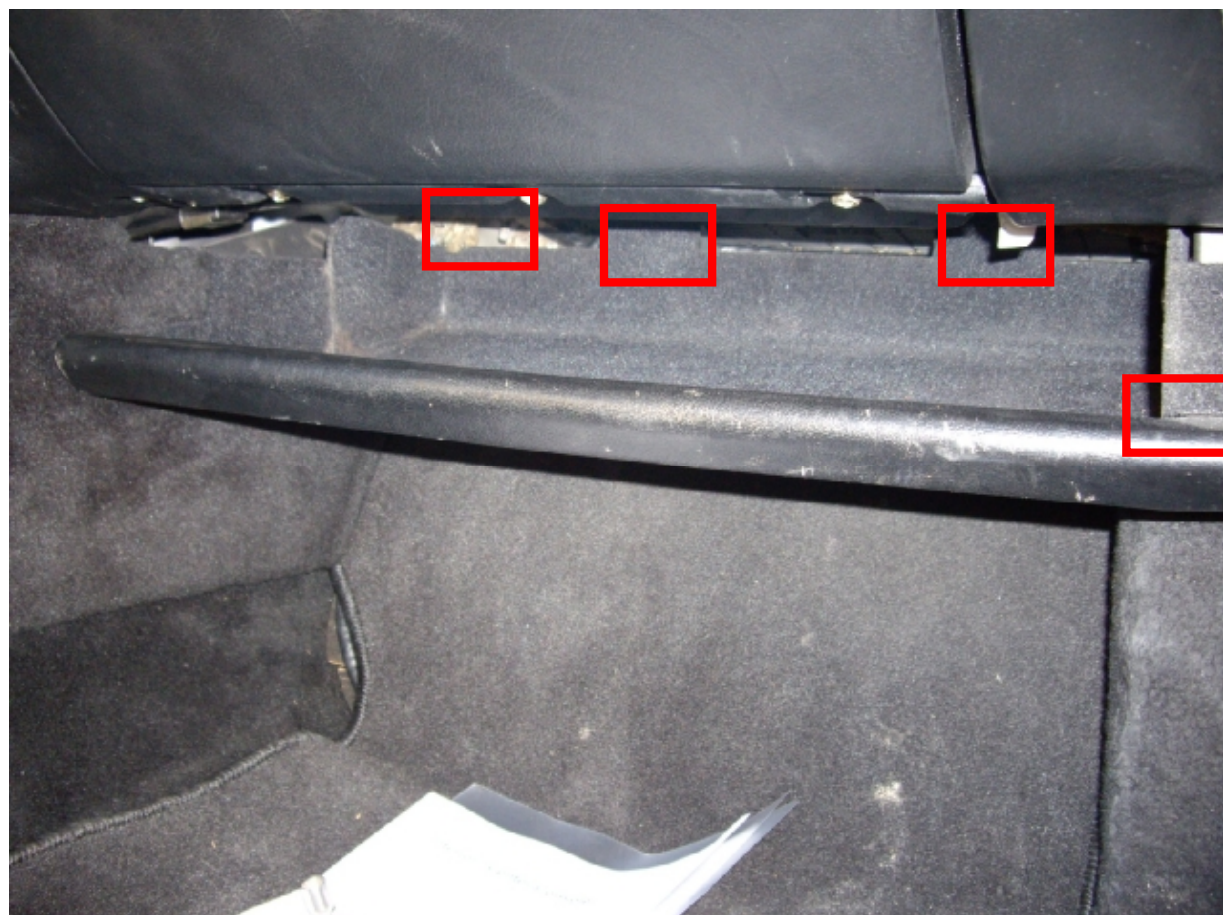
Porsche 928 - Austausch Schalter in Mittelkonsole

1. Ablagefächer unter dem Armaturenbrett abbauen:



Dazu die 3 Schrauben unter dem Armaturenbrett lösen. Außerdem ist das Ablagefach noch mit je einer Schraube an beiden Seiten befestigt. Von unten kommt man am Besten ran.

Gleiches Spiel auf der Beifahrerseite.



2. Seitenverkleidungen abbauen:



Die Seitenverkleidungen sind mit je zwei Kreuzschrauben befestigt.



Hier siehst du dann schon die Stecker für die Fensterheber, Schiebedach und Heckwischer. Auf der Fahrerseite ist der rote Stecker für die Fensterheber links.



Auf der Beifahrerseite der grüne Stecker für die Fensterheber rechts, der gelbe Stecker für das Stahlschiebedach und der weiße Stecker für den Heckwischer.

3. Schrauben der Mittelkonsole am Getriebetunnel lösen. Dadurch kommt die Mittelkonsole heraus so dass man von unten gut an die Schalter heran kommt (leider kein Bild vorhanden).

So sehen die Schalter von unten aus:



Um die Schalter herauszunehmen, einfach mit einem Schraubenzieher gegen die Metallbügel drücken. Die Schalter springen dann aus den Halterungen.

